



REHM-Newsletter 3 : Conservation des petits mustélidés en Suisse

Projet « Un paysage pour les petits mustélidés en Suisse »

Le projet « Un paysage pour les petits mustélidés en Suisse » a été initié en 2012 par REHM Réseau hermine et est maintenant en cours depuis plus de quatre ans. En 2015, un nouveau projet de conservation des petits mustélidés a été lancé dans le Seeland (BE). Au total, onze projets de conservations des petits mustélidés sont actuellement en cours dans les cantons d'Argovie, Bâle-Campagne, Berne, Lucerne, Schaffhouse, Soleure, Thurgovie et Zurich.

Les projets suivants sont en cours de planification détaillée et/ou de mise en œuvre :

- « Jurapark Aargau » (AG) ;
- « Pfaffern-, Rot- und Wiggertal » (AG, BE, LU) ;
- « Schaffhausen » (SH) ;
- « Seetal » (AG, LU) ;
- « Studenland-Bachsertal » (AG, ZH) ;
- « Tafeljura » (BL, SO) ;
- « Thal » (SO).

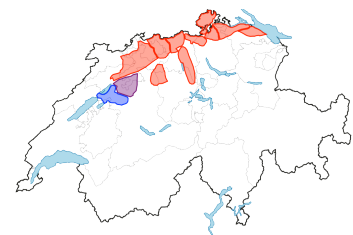
Pour les projets « Weinland-Seerücken » (ZH, TG) et « Irchel-Weinland » (ZH), la recherche de fonds pour la mise en œuvre est en cours. La réalisation du projet « Kemmental » (TG) a été repoussée de deux ans.

Sans partenaires de projet et sans le soutien local, la mise en œuvre des projets de conservation des petits mustélidés serait impensable. Parmi les partenaires figurent :

- Associations (Erlebnisraum Tafeljura, Landschaftsschutzverband Hallwilersee, Verein lebendige Landschaft, Verein Naturnetz) ;
- Parcs naturels régionaux (Jurapark Aargau, Naturpark Schaffhausen, Naturpark Thal) ;
- Communautés d'intérêts (natur region zofingen, IG Bachsertal, Studenland, Surbtal) ;
- Fondations (Kultur Landschaft Aare-Seetal) ;
- Cantons (canton de Thurgovie).

REHM Réseau hermine et site internet en français

REHM Réseau hermine est une fondation active dans toute la Suisse. Elle entend devenir active en Suisse romande également, et s'est donc dotée d'un nom officiel en français : REHM Réseau hermine. Depuis l'année passée, le site internet REHM Réseau hermine existe aussi en français.

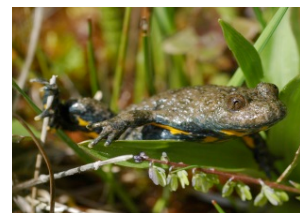


Périmètres des projets de conservation des petits mustélidés dans le cadre du projet « Un paysage pour les petits mustélidés en Suisse » (surfaces rouges et bleues) et du projet REHM-karch (surface violette, détails voir page suivante).

Projet pilote REHM-karch

Amélioration des habitats et mise en réseau à Bucheggberg

Les cachettes et les sites de nidification manquent dans le paysage cultivé uniforme, non seulement pour les petits mustélidés, mais également pour les amphibiens et les reptiles. REHM Réseau hermine et le karch, responsable de la protection des amphibiens et reptiles en Suisse, ont donc décidé de collaborer. Un projet pilote servira à la conservation non pas d'espèces isolées, mais de plusieurs groupes d'espèces simultanément. Le projet cible essentiellement les petits carnivores, les reptiles et les amphibiens, ainsi que les libellules, toutes des espèces mobiles nécessitant des structures similaires. Cela permettra d'utiliser des synergies afin d'améliorer l'habitat dans le paysage cultivé pour le plus d'espèces possibles. Le projet pilote, soutenu financièrement par l'Office fédéral de l'environnement (OFEV), a été lancé en 2015 dans la région de Bucheggberg (cantons de Berne et de Soleure). Les travaux de préparation sont en cours. L'association Pro Bucheggberg a accepté de prendre la responsabilité du projet, du moins pour la partie soleuroise. Lors de la planification des mesures, on ne tiendra pas seulement compte des besoins écologiques et spatiaux communs de ces différentes espèces, mais également des besoins divergents.



© Ueli Rehsteiner (photo du haut), Andreas Meyer (photo du milieu), Ursina Tobler (photo du bas)

Formation « Identifier et reconstituer les habitats des petits carnivores »

REHM Réseau hermine et hepia organiseront le 23 septembre 2016 pour la première fois une journée de formation en français. Objectif : mieux appréhender les habitats de l'hermine, de la belette et du putois, et apprendre à connaître les mesures de conservation sur le terrain.

Programme et formulaire
d'inscription sous
www.wieselnetz.ch

Nouvelles du conseil de fondation

Le 23 juin 2015, Helen Müri et Hans C. Salzmann se sont retirés du conseil de fondation de REHM Réseau hermine. Ils avaient mis en place, il y a environ dix ans, le programme REHM Réseau hermine sur une base scientifique pour la conservation des petits carnivores (en particulier les mustélidés). Le biologiste Christof Angst (responsable du service Conseil Castor auprès du CSCF) a été élu à l'unanimité comme nouveau président et membre du conseil de fondation. Thomas Briner (conservateur au Naturmuseum Solothurn) a été élu en tant que vice-président. Le conseil de fondation est maintenant composé des membres suivants : Christof Angst, Thomas Briner, Christa Mosler (WILDTIER SCHWEIZ), Ueli Rehsteiner (Directeur Bündner Naturmuseum).